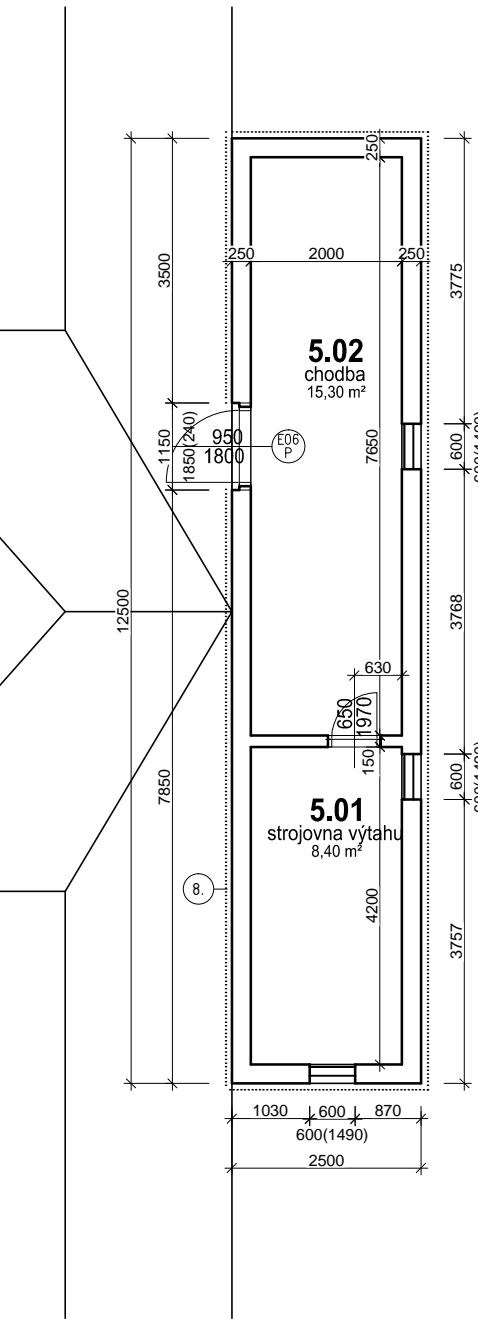


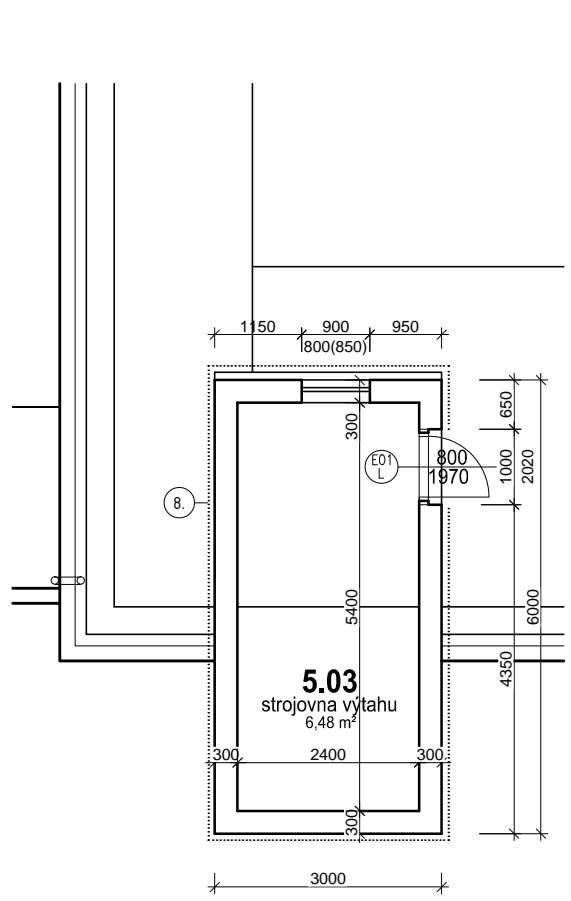
Legenda místností

Číslo	Název	Plocha
5.01	stropovna výřahu	8,40 m²
5.02	chodba	15,30 m²
5.03	stropovna výřahu	6,48 m²
SNP		30,18 m²
Celkový součet:: 3		30,18 m²

VÝŘEZ A



VÝŘEZ B



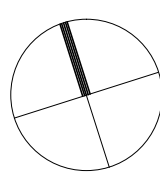
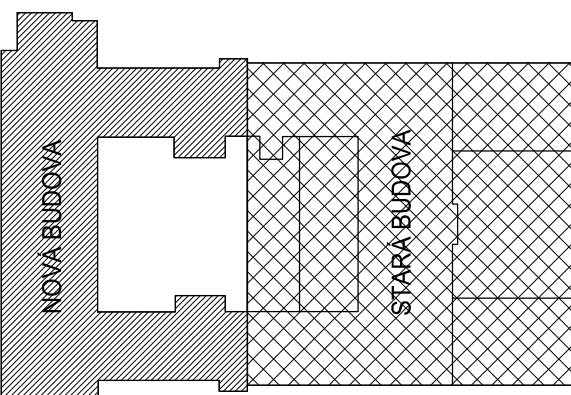
VÝPIS SKLADEB STŘEŠNÍHO PLÁŠTĚ

G1 - Skladba střechy nové budovy

- SBS modifikovaný asfaltový natavovací pás s posypem, s polyesterovou rohoží cca 180g/m2 tl. 4,0mm
- SBS modifikovaný asfaltový pás, se skleněnou tkaninou cca 200g/m2 tl. 4mm
- Tepelná izolace z minerální vlny min. tl. 200 mm, pevnost v tlaku odpovídající občasné pohozím střechám
- Parozábrana z oxidovaného asf. pásu s Al vložkou a s posypem, tavený k podkladu, tl. 4,0 mm
- Asf. penetrační nátěr
- Stávající nosná konstrukce z keramických dutinových tvárcí sloužících jako ztracené bednění tl. 230 mm zalitých 70 mm betonu
- Stávající vápenocementová omítka tl. 20mm
- Nový štuk tl. 3 mm
- Malba

G2 - Skladba střechy staré budovy budovy

- 2x asfaltový pás
- OSB desky 2x22mm
- dřevěnné vazníky
- Asfaltový pás
- minerální vlna
- dobetonávka keramického vložkového stropu 70mm
- keramické vložky 230mm
- Nový štuk
- Malba



±0,000 = 133,92 m n.m. (výšk. systém Bpv)

SO 01 Rekonstrukce budovy ÚP

Objednatel:  Česká republika - Úřad práce České republiky
Úřad práce ČR
Karlov náměstí 1359/1, 128 00 Praha 28

Zhotovitel DPS:  Valbek, spol. s r.o.
Vaňurova 505/17
460 02 Liberec 3
HIP: Ing. Jan Los

	Vypracoval	Bc. Tomáš Frajer	Zak. číslo	13-LUL31-002
	Zodp. projektant	Bc. Tomáš Frajer	Datum	06/2014
	Tech. kontrola	Ing. Jan Los	Stupeň	DPS
	Akce		Počet formátů	12x A4
ÚP ČR - Děčín - rekonstrukce objektu U Plovárny 1190			Měřítko	1:100
Příloha			C. přílohy	Paré
Zhotovitel: Valbek, spol. s r.o., IČ: 061 n. l. L. Číslo: 111721 460 02 Ústí nad Labem			D.1.1. 25	